

# CULTIVANDO VALORES

# 4TA CONSULTA A LA INFANCIA: INCLUSIÓN

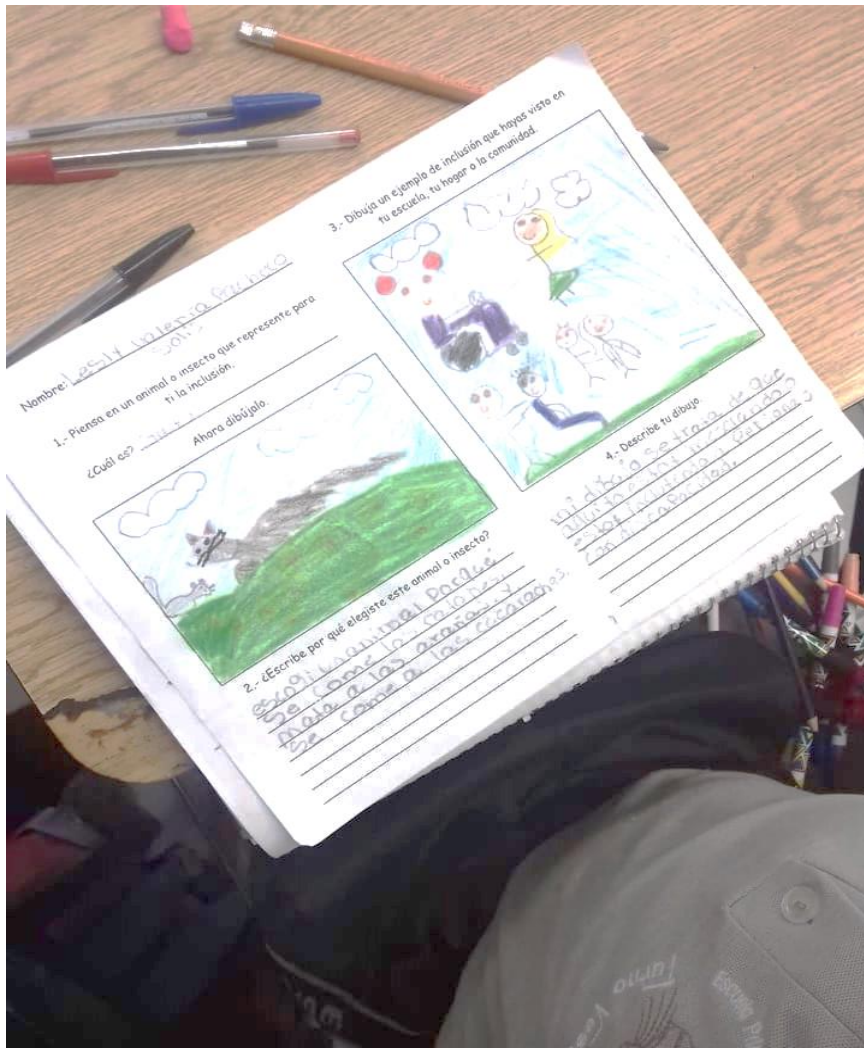
---

RESULTADOS DE LA APLICACIÓN DE INSTRUMENTOS  
EN CIUDAD JUÁREZ

OCTUBRE, 2019



# Datos generales de la aplicación:



- **491 participantes** en esta 4ta consulta (5 primarias y 1 preescolar).
- **466 instrumentos aplicados** en 5 primarias.
- De los cuales fueron **232 niñas** y **234 niños** de 4to, 5to y 6to grado.
- **25 niños y niñas de preescolar** que participaron en la consulta.

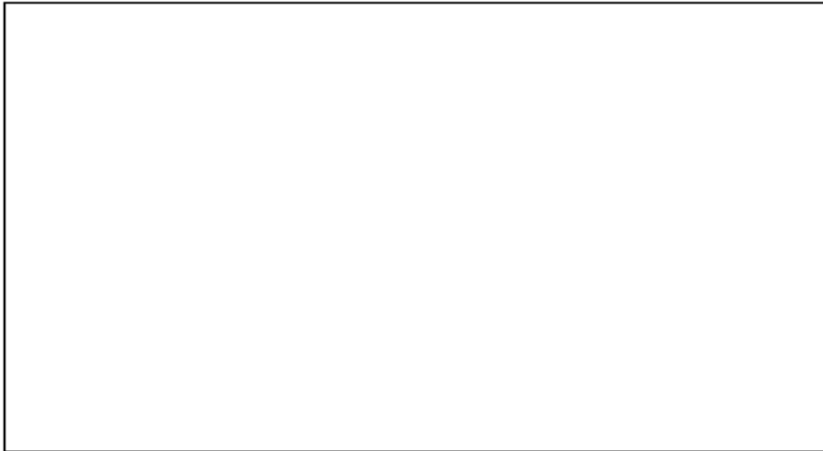
# Instrumento aplicado en primarias

Nombre: \_\_\_\_\_

1.- Piensa en un animal o insecto que represente para ti la inclusión.

¿Cuál es? \_\_\_\_\_

Ahora dibújalo.



2.- ¿Escribe por qué elegiste este animal o insecto?

---

---

---

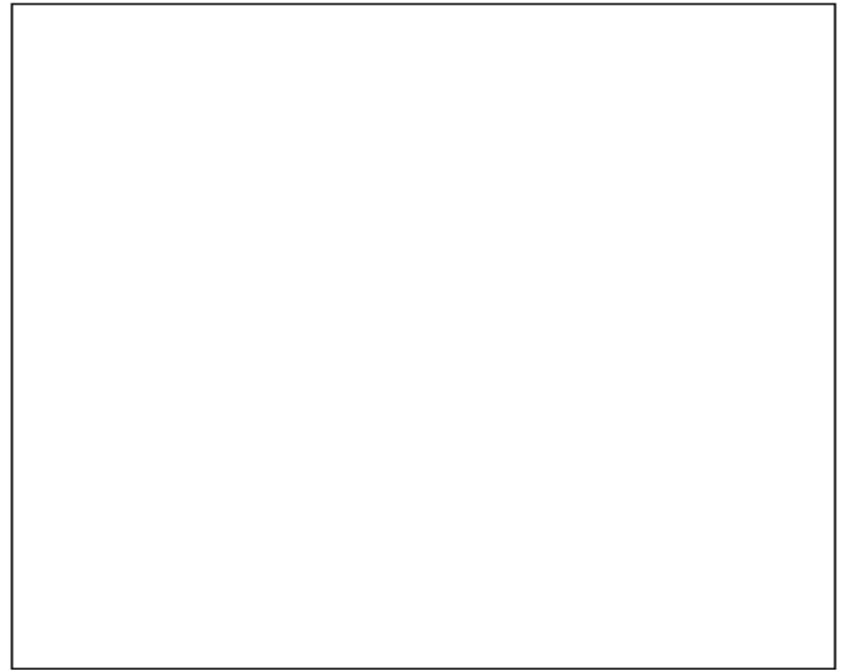
---

---

---

---

3.- Dibuja un ejemplo de inclusión que hayas visto en tu escuela, tu hogar o la comunidad.



4.- Describe tu dibujo.

---

---

---

---

---

---

---

5.- Dibuja un ejemplo de falta de inclusión que hayas visto en tu escuela, tu hogar o la comunidad.



6.- Describe tu dibujo.

---

---

---

---

---

---

---

7.- Yo incluyo a personas diferentes a mí, cuando:

---

---

---

---

---

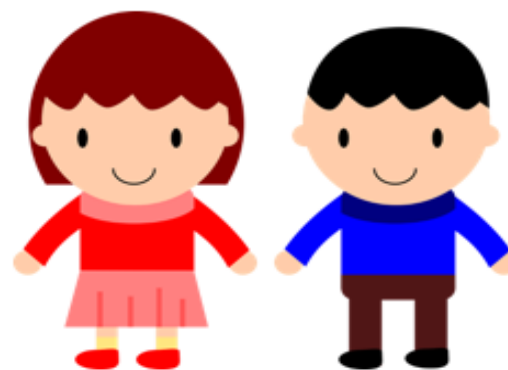
---

---

---

---

---



**¡Gracias por tu participación!**

# Escuelas participantes



- Prim. Raramuri Zona 71 Sector 15
- Prim. Carolina Zambrano Zona 85 Sector 18
- Prim. Estatal Ricardo Flores Magón 2665 Zona 34
- Prim. San Francisco del Oro Zona 85 Sector 18
- Prim. Teporaca Zona 80 Sector 32
- Preescolar Ejército Mexicano Zona 66 Sector 13

# Animales + mencionados:

Perro

Gato

Mariposa

Hormiga – león

Abeja

Pájaro

Araña

Elefante – lobos

Mariquitas o

vaquitas

Pez

# Ejemplos de inclusión:

Cuando convivo y/o ayudo a personas que tienen alguna discapacidad.
Cuando juegan todos sin importar si son niños o niñas o la edad.
Cuando alguien cae y tú le ayudas.
Cuando aceptas a los demás, sin importar las características físicas (color, tipo de cabello, complejión).
Cuando cuido la naturaleza y seres vivos (mascotas).
Cuando convivo con todos sin rechazar a nadie.
Cuando se trabaja en equipo en las clases.
Cuando se le apoya al alumno (a) de nuevo ingreso.
Cuando la familia está unida.
Cuando tienes muchos amigos (as).

## Otros:

- ✓ Cuando comparto mi lonche.
- ✓ Cuando doy monedas a los indígenas.
- ✓ Cuando hay rampas o espacios para los discapacitados.
- ✓ Cuando se piden disculpas.
- ✓ Cuando los papás se conocen en la escuela para tener una buena comunicación

# Ejemplos de no inclusión:

Cuando rechazan a personas con alguna discapacidad. (Que no tienen brazos, manos o que están en sillas de ruedas).

Cuando se rechaza a personas por su color de piel, feo, gordito o cabello corto.

Cuando no te invitan a jugar.

Cuando la gente se burla de los demás.

Cuando hay un niño que golpea a otros.

Cuando se estacionan en lugares exclusivos para discapacitados o embarazadas.

Cuando no permiten a las niñas jugar futbol.

Cuando se molesta o agrede a las mascotas.

Cuando se refieren a mí con malas palabras.

Cuando no tienen los mismos recursos.

## Otros:

- ✓ Cuando papá y mamá me regañan.
- ✓ Cuando alguien roba a los demás.
- ✓ Cuando no se cuida el medio ambiente.
- ✓ Cuando no dan trabajo a personas discapacitadas.
- ✓ Cuando no dejan cruzar a las personas en las calles.
- ✓ Cuando no hay rampas para que pasen las personas con sillas de ruedas.
- ✓ Cuando no te juntan en sus equipos para trabajar en la escuela.

# Yo contribuyo a incluir personas diferentes a mi, cuando:

Cuando juego.
Cuando trabajo en equipo.
Cuando alguien necesita de mi apoyo y lo ayudo.
Cuando una persona tiene alguna discapacidad.
Cuando algún compañero (a) esta triste.
Cuando me caen bien los demás.
Cuando me siento solo (a).
Cuando veo a alguien solo (a).
Cuando no son malos conmigo.
Cuando respeto a los demás.

## Otros:

- ✓ Cuando hablo con personas que no conozco.
- ✓ Cuando son alumnos nuevos.
- ✓ Cuando alguien se burla de las demás personas.
- ✓ Cuando tengo confianza.
- ✓ Cuando estoy feliz.
- ✓ Cuando son más pequeños que yo.
- ✓ Cuando son adultos mayores.

# Participación del preescolar Ejército Mexicano en la consulta de la inclusión.

---

